

We measure it. **testo**



신제품

세상을 바라보는 방법을 바꾸다 testo 870

testo 870 열화상 카메라는 전기, 건축, 설비 및 특수 시설에 최적화된 진단 파트너입니다. 최적의 가격으로 최상을 효율을 위한다면 테스트 열화상 카메라와 함께 하세요.



160x120pixel의 해상도



3.5인치의 넓은 디스플레이



한 손에 알맞은 작은 사이즈

TESTO KOREA QR CODE



www.testo.co.kr

testo 870 basic Set | 520563 8701

290만원 (VAT별도)

열화상

|| 기본 세트 ||
스트랩, USB 케이블,
소프트웨어, 아답타, 배터리

|| 추가옵션 (별도구입) ||
하드 케이스, 소프트 케이스,
추가배터리,
SuperResolution(옵션)



testo 870 pro Set | 520563 8702

390만원 (VAT별도)

열화상 / 실화상

|| 기본 세트 ||
하드 케이스, 스트랩,
USB 케이블, 소프트웨어,
아답타, 배터리

|| 추가옵션 (별도구입) ||
소프트 케이스, 추가배터리,
SuperResolution(옵션)



제품을 구입하시는
모든 분께
testo 870 전용
고급 가죽 파우치를
드립니다.



testo 870의 장점



1 | 작은 사이즈, 가벼운 무게

testo 870과 천원지폐의 실제 크기 비교를 통해 작은 사이즈를 확인할 수 있습니다. 또한 500g의 가벼운 무게로 사용자의 손목에 부담이 가지 않습니다.



2 | 편리한 조작

3개의 버튼 만으로도 모든 기능 조작이 가능하며, 5군데 방향으로 조작 가능한 조이스틱으로 초보자도 쉽게 사용할 수 있습니다.



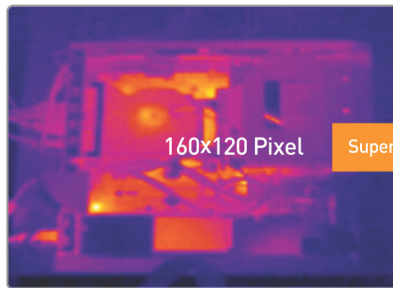
3 | 고정 초점 방식

testo 870은 피사체의 거리에 따라 수시로 렌즈의 초점을 맞추지 않아도 자동으로 초점이 고정되는 방식으로 손쉬운 진단이 가능합니다.



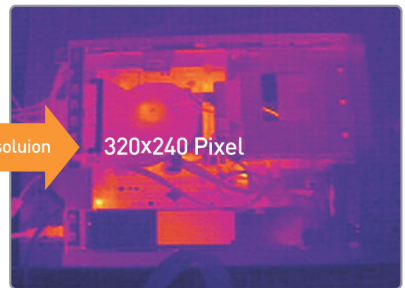
4 | JPEG 파일로 자동 저장

열화상 촬영 후, BMP 파일과 JPEG 파일 2가지 확장자로 동시에 이미지를 저장할 수 있습니다.



5 | SuperResolution 기능(옵션)

기존 열화상 이미지의 19,200개 온도점을 4배 향상시킨 76,800개의 온도점으로 보다 선명한 이미지 품질을 제공하는 특별한 기능입니다.



기술데이터

	870 basic 세트	870 pro 세트		870 basic 세트	870 pro 세트
측정온도범위	-20°C ~ +280°C		작동시간	4시간	
사용온도	-15°C ~ +40°C		배터리 타입	가능	
보관온도	-30°C ~ +60°C		무게	약 540g	
해상도(화소)	160 x 120pixel		팔레트 지원	4단계	
SuperResolution (pixel/IFOV) - 옵션	320 x 240pixel / 2.3mrad(표준렌즈)		이미지실현	열화상	열화상/실화상
시야각/최소 초점	34° x 26° / 0.5(표준렌즈)		분석기능	중앙 초점, 최고/최저 온도	
최소 측정거리	0.5m		포커스 조절	고정 초점	
열감도(NETD)	30°C에서 0.1°C		디스플레이	3.5인치 한글컬러 디스플레이	
정확도	±2°C 측정값의 ±2%		저장방식	내장 메모리 1.6GB(약 2,000장)	
이미지 재생율	9Hz		이미지 저장 파일 형식	.jpeg/.bmt; export option in .bmp, .jpeg, .png, .csv, .xls	

Feedback

보내는이	회사명	담당자	전화
	부서명	직책	팩스
	주소		
요청사항	<input type="checkbox"/> 종합카드로그 <input type="checkbox"/> 영업부 상담 요청 <input type="checkbox"/> 견적 요청		